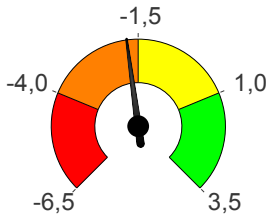


Dashboard Lieferungen

Name	VVVO	Schlachthof	Datum	Wochenu...	Anzahl Sch...	Geschlecht	Demo Maske 1
Demo	Demo	Reisinger GmbH	17-11-2017	46	42	Alle	Demo Maske 2

Woche 2017/46

Ergebnis -1,784 €/MS
zum Basispreis (1,00 lxp)

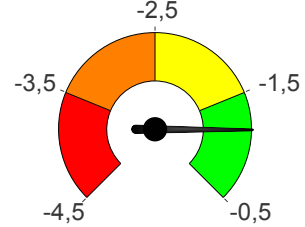
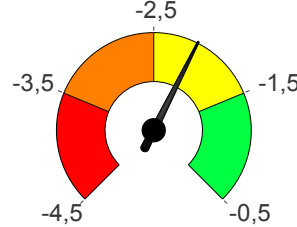
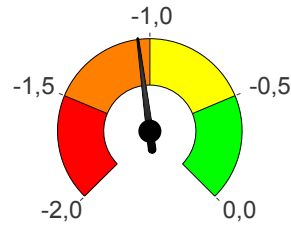


Maskenpotenzial (Optimal)

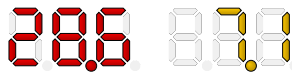
Gewicht -1,05 €/MS

Schinken -2,10 €/MS

Bauch (MFA%) -1,16 €/MS



Zu leicht (%) Zu schwer (%)



Geschlecht	Anzahl	Anzahl (%)	lxp/Kg	Gew (Kg)	L (%)	S (%)	Schinken (Kg)	BFL% (%)	Schinken (€/MS)	BFL% (€/MS)	Gew (€/MS)	Ergebnis (€/MS)
Eber	20	48	0,963	92,3	30,0	10,0	17,9	59,8	-2,74	-2,03	-0,98	-4,71
Mastschweine	22	52	1,006	91,6	27,3	4,5	18,1	59,1	-1,53	-0,37	-1,12	0,87
Gesamt	42	100	0,985	91,9	28,6	7,1	18,0	59,4	-2,10	-1,16	-1,05	-1,78

Gewicht	Anzahl	Anzahl (%)	lxp/Kg	Gew (Kg)	Schinken (Kg)	BFL% (%)	Schinken (€/MS)	BFL% (€/MS)	Gew (€/MS)	Ergebnis (€/MS)	Gesamt Ergebnis (€)
Zu leicht	12	29	0,941	84,8	16,6	58,9	-4,38	-1,32	-2,96	-7,23	-86,73
Gut	27	64	1,009	93,6	18,4	59,8	-0,88	-1,05	0,00	1,23	33,12
Zu schwer	3	7	0,953	105,0	20,1	57,9	-4,02	-1,57	-2,92	-7,10	-21,31
Gesamt	42	100	0,985	91,9	18,0	59,4	-2,10	-1,16	-1,05	-1,78	-74,92

Schlagzahl	Datum	Anzahl	lxp/Kg	Gew (Kg)	L (%)	S (%)	Schinken (Kg)	BFL% (%)	Leber (%)	Lung (%)	Brust (%)	Schinken (€/MS)	BFL% (€/MS)	Gew (€/MS)	Ergebnis (€/MS)
809Z	17.11.2017	20	0,963	92,3	30,0	10,0	17,9	59,8	50,0	0,0	10,0	-2,74	-2,03	-0,98	-4,71
3809	17.11.2017	22	1,006	91,6	27,3	4,5	18,1	59,1	9,1	0,0	0,0	-1,53	-0,37	-1,12	0,87
Gesamt		42	0,985	91,9	28,6	7,1	18,0	59,4	28,6	0,0	4,8	-2,10	-1,16	-1,05	-1,78

Gewicht Analyse Detailliert Eber

Woche 2017/46

Technische Analyse Gewicht	Anzahl	Anzahl (%)	IxP/Kg	Gew (Kg)	Schinken (Kg)	Lachs (Kg)	Bauch (MFA%)	Bauch (Kg)	Speck (mm)	Muskel (mm)
82-84	1	5	0,857	83,7	16,4	6,4	56,0	11,3	0,0	0,0
84-86	2	10	0,902	85,0	16,2	6,4	57,5	11,9	0,0	0,0
86-88	3	15	0,961	86,5	16,7	6,6	60,0	11,7	0,0	0,0
88-91	3	15	0,904	89,2	16,6	6,7	58,3	12,1	0,0	0,0
91-93	2	10	1,042	91,6	18,6	7,4	62,3	13,0	0,0	0,0
93-95	2	10	0,981	94,3	18,3	7,4	58,8	13,6	0,0	0,0
95-98	4	20	1,007	95,7	18,7	7,5	60,2	13,5	0,0	0,0
98-100	1	5	1,010	99,7	20,3	8,3	64,5	14,0	0,0	0,0
104-106	1	5	0,949	104,9	20,2	8,0	60,4	15,0	0,0	0,0
106-108	1	5	0,972	106,1	21,3	8,6	61,4	15,2	0,0	0,0
Gesamt	20	100	0,963	92,3	17,9	7,2	59,8	12,9	0,0	0,0

Finanzielle Analyse Gewicht	Anzahl	Anzahl (%)	Gewicht (€/MS)	Schinken (€/MS)	Lachs (€/MS)	Bauch (MFA%) (€/MS)	Gesamt Ergebnis (€)	Ergebnis (€/MS)
82-84	1	5	-4,21	-4,76	0,00	-8,22	-17,33	-17,33
84-86	2	10	-2,32	-6,90	0,00	-1,73	-24,11	-12,06
86-88	3	15	-1,16	-1,59	0,00	-1,13	-14,71	-4,90
88-91	3	15	0,00	-4,49	0,00	-3,83	-37,35	-12,45
91-93	2	10	0,00	0,00	0,00	0,00	11,04	5,52
93-95	2	10	0,00	0,00	0,00	-4,97	-5,21	-2,60
95-98	4	20	0,00	0,00	0,00	-1,02	4,14	1,04
98-100	1	5	0,00	-5,88	0,00	0,00	1,45	1,45
104-106	1	5	-2,76	-5,87	0,00	0,00	-7,70	-7,70
106-108	1	5	-4,50	-6,18	0,00	0,00	-4,38	-4,38
Gesamt	20	100	-0,98	-2,74	0,00	-2,03	-94,16	-4,71

Gewicht Analyse Detailliert Mastschweine

Woche 2017/46

Technische Analyse Gewicht	Anzahl	Anzahl (%)	IxP/Kg	Gew (Kg)	Schinken (Kg)	Lachs (Kg)	Bauch (MFA%)	Bauch (Kg)	Speck (mm)	Muskel (mm)
< 82	1	5	1,006	81,9	17,2	6,9	61,8	10,2	0,0	0,0
82-84	2	9	0,890	83,1	16,4	6,4	58,0	11,6	0,0	0,0
84-86	2	9	0,958	84,8	16,5	6,6	58,4	12,2	0,0	0,0
86-88	1	5	1,047	86,7	17,6	7,0	61,6	12,1	0,0	0,0
88-91	3	14	1,043	90,1	18,1	7,2	60,2	12,6	0,0	0,0
91-93	3	14	1,027	92,4	18,1	7,2	58,8	13,1	0,0	0,0
93-95	2	9	1,014	93,9	18,0	7,3	57,7	13,0	0,0	0,0
95-98	7	32	1,028	95,9	19,1	7,6	59,9	13,2	0,0	0,0
104-106	1	5	0,939	104,1	18,7	7,3	51,8	16,2	0,0	0,0
Gesamt	22	100	1,006	91,6	18,1	7,2	59,1	12,8	0,0	0,0

Finanzielle Analyse Gewicht	Anzahl	Anzahl (%)	Gewicht (€/MS)	Schinken (€/MS)	Lachs (€/MS)	Bauch (MFA%) (€/MS)	Gesamt Ergebnis (€)	Ergebnis (€/MS)
< 82	1	5	-6,81	0,00	0,00	0,00	0,68	0,68
82-84	2	9	-5,07	-8,68	-2,46	-0,38	-26,78	-13,39
84-86	2	9	-2,61	-5,93	0,00	0,00	-10,40	-5,20
86-88	1	5	-1,02	0,00	0,00	0,00	5,92	5,92
88-91	3	14	0,00	0,00	0,00	-0,31	17,04	5,68
91-93	3	14	0,00	0,00	0,00	0,00	10,94	3,65
93-95	2	9	0,00	0,00	0,00	0,00	3,69	1,85
95-98	7	32	0,00	-0,62	-0,33	-0,26	27,38	3,91
104-106	1	5	-1,52	0,00	0,00	-4,70	-9,23	-9,23
Gesamt	22	100	-1,12	-1,53	-0,33	-0,37	19,24	0,87